

GEDIMAX SILICO CONSTRUCT

DESCRIPTION

GEDIMAX Silico Construct est un caoutchouc silicone neutre 1-composant (RTV-1), prêt à l'emploi, durcissant à température ambiante par l'action de l'humidité de l'air.

GEDIMAX Silico Construct possède une très bonne résistance contre le vieillissement, les intempéries, hautes et basses températures (-50°C à 150°C).

APPLICATION

GEDIMAX Silico Construct est idéal pour des joints de raccordement dans la construction et les oitures. Detasil Construct adhère sur la plupart des matériaux dans la construction, comme la brique, le béton, carrelage, l'aluminium, le polystyrène, le fer, le bois traité, PVC, etc.

GEDIMAX Silico Construct convient aussi parfaitement pour des applications sanitaires et des chambres froides. Néanmoins, l'application d'un primaire est recommandée avec des matériaux poreux.

DIMENSIONS DES JOINTS

Largeur	Profondeur	Différence tolérée
3-4 mm	4-5 mm	± 1 mm
6 mm	6 mm	± 1 mm
8 mm	6 mm	± 1 mm
10 mm	6-8 mm	± 2 mm
15 mm	10 mm	± 2 mm
20 mm	10-12 mm	± 2 mm
25 mm	15 mm	± 3 mm

TEMPERATURE D'APPLICATION

+5°C - +40°C.

PREPARATION

Les surfaces doivent être sèches et propres, si nécessaire dégraisser avec M.E.K., de l'alcool ou de l'éthanol, ou en cas de besoin appliquer un primaire. Il est conseillé de tester l'adhésion, l'utilisateur doit s'assurer que le produit employé convient à son utilisation. (Si nécessaire, contacter notre service technique).

LISSAGE

Si nécessaire, avec une palette à lisser.

NETTOYAGE

Avant la vulcanisation:

- a) outils : au white-spirit ou autre solvant
- b) surfaces: avec **silicone CLEANER**

Après la vulcanisation:

Eliminer le plus possible mécaniquement. Les restes, éliminer avec **Silicone Remover**.

REPARATION

Avec le même produit.

RESTRICTIONS

Ne pas appliquer dans des espaces confinés. Ne pas appliquer de charges thermiques, mécaniques, chimiques avant que le durcissement du mastic soit complètement terminé.

Il est important de bien ventiler les endroits où le produit est appliqué. Continuez à ventiler durant vulcanisation.

- Pour les pierres naturelles, les miroirs, les plaques polyacryliques et poly carbonates & Structural glazing : consulter notre service technique
- **GEDIMAX Silico Construct** et la peinture possèdent un module d'élasticité totalement différent. La mise en peinture est donc impossible.
-

CONSERVATION

Dans son emballage hermétique et d'origine, dans un local sec et frais entre +5°C et +25°C, au moins 12 mois.

CONDITIONNEMENT

12 cartouches de 310 ml/carton – 48cartons/palette
Gris, blanc, transparent

POSE

Avec pistolet manuel ou pneumatique. La forme du joint est très importante. Eviter des couches minces.

SECURITE

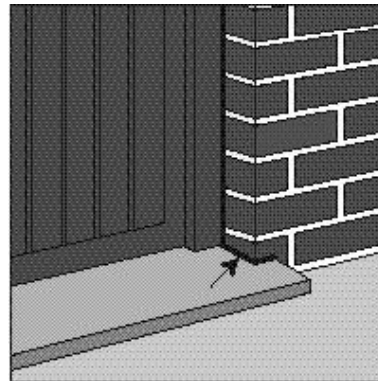
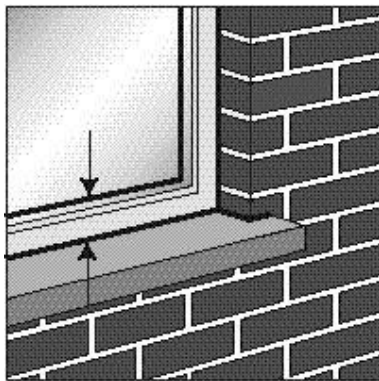
Afin de s'assurer que le produit employé convienne à son usage, il est nécessaire de consulter la fiche technique et la fiche de données de sécurité avant la mise en œuvre.



GEDIMAX SILICO CONSTRUCT

CARACTERISTIQUES TECHNIQUES

Mastic non durci	
Type de mastic	Polysiloxanes
Système	Durcissement par l'humidité de l'air
Formation de pellicule (23°C en 50% H.R.)	Couleurs : 15 min / Trs : 12 min
Durcissement (23°C en 50% H.R.)	2.5-3 mm/24 hrs
Densité (ISO 1183)	Couleurs : 1,40 g/ml / Trs : 1.00 g/ml
Mastic durci	
Dureté Shore A (ISO 868)	Couleurs : 28 / Trs : 12
Reprise élastique (ISO 7389)	> 90%
Amplitude de travail	25 %
Module à 100 % élongation (ISO 8340)	Couleurs : 0,67 N/mm ² / Trs : 0.32N/mm ²
% résistance à la rupture (ISO 8339)	Couleurs : 150 % / Trs : 200%
Résistance à la température	-50°C - + 150°C



Les données sur cette fiche sont rédigées selon les derniers résultats de notre laboratoire. Les caractéristiques techniques peuvent être adaptées ou changées. Notre responsabilité ne peut être engagée en cas d'incomplet. Avant la mise en oeuvre, il faut s'assurer que le produit employé convienne à son usage. Des testes préalables sont nécessaires. Les conditions de garantie sont régies par nos conditions de vente, les usages et la législation.

GEDIMAX SILICO CONSTRUCT

OMSCHRIJVING

GEDIMAX SILICO CONSTRUCT is een één-component, gebruiksklare, neutraal vernettende siliconenrubber (RTV-1) die verrubbert door reactie met de vochtigheid van de omringende lucht.

GEDIMAX SILICO CONSTRUCT bezit een grote weerstand tegen veroudering, weersinvloeden, hoge en lage temperaturen (-50°C tot +150°C).

TOEPASSING

GEDIMAX SILICO CONSTRUCT is ideaal voor aansluitvoegen in de bouw en bij dakwerken. Detasil Construct kleeft op vrijwel alle in de bouw voorkomende materialen zoals, baksteen, beton, tegels, aluminium, polystyreen, ijzer, behandeld hout, PVC,... **GEDIMAX SILICO CONSTRUCT** is geschikt voor sanitaire toepassingen en voor koude ruimtes. Op poreuze materialen wordt evenwel het gebruik van een primer aanbevolen.

VOEGAFMETINGEN

Voegbreedte	Voegdiepte	Toegelaten verschil
3-4 mm	4-5 mm	± 1 mm
6 mm	6 mm	± 1 mm
8 mm	6 mm	± 1 mm
10 mm	6-8 mm	± 2 mm
15 mm	10 mm	± 2 mm
20 mm	10-12 mm	± 2 mm
25 mm	15 mm	± 3 mm

VERWERKINGSTEMPERATUUR

Vanaf +5°C tot +40°C.

VOORBEREIDING

De oppervlakken dienen droog en zuiver te zijn, indien nodig ontvetten met een kuismiddel, MEK, brandalcohol, ethanol. Indien nodig primer aanbrengen. Het is aangeraden om hechtingsproeven te doen.

De gebruiker dient zelf te controleren of het product voor zijn toepassing geschikt is. Eventueel onze technische dienst raadplegen.

AFWERKING

Indien gewenst, gladstrijken met een afstrijkrubber.

REINIGING GEREEDSCHAP

Vóór het aandrogen:

- Gereedschap: met white spirit of gelijkaardige oplosmiddelen
- Oppervlakken: met een schoonmaakmiddel

Na het aandrogen:

Zoveel mogelijk mechanisch verwijderen. Resten kunnen verwijderd worden met een silicone verwijderaar.

REPARATIEMOGELIJKHEDEN

Daarvoor is hetzelfde materiaal aangewezen.

BESCHIKBARE KLEUREN

Grijs, wit, transparant

BEPERKINGEN

Geen thermische, mechanische of chemische lasten gebruiken vooraleer de verrubbering volledig beëindigd is. Een goede ventilatie tijdens verwerken en tijdens uitharden is belangrijk.

- voor speciale toepassingen zoals op natuursteen, polyacrylaat en polycarbonaat: raadpleeg onze technische dienst
- structural glazing: raadpleeg onze technische dienst
- Niet geschikt voor dubbele beglazing en voor het verlijmen van spiegels
- niet overschilderbaar

HOUDBAARHEID

Min. 12 maanden in de ongeopende verpakking op een droge en koele plaats tussen +5°C en +25°C.

VERPAKKING

25 kokers van 310 ml/doos - 48 dozen/palet

AANBRENGEN

Met een pistool, hand- of luchtbediend. De vorm van de dichting is zeer belangrijk. Dunne lagen vermijden.

VEILIGHEID

Gelieve de veiligheidsfiche de raadplegen.



GEDIMAX SILICO CONSTRUCT

TECHNISCHE GEGEVENS

Niet-uitgeharde kit

Aard van de kit	Polysiloxanen
Uithardingsstelsysteem	Vernetting door luchtvochtigheid
Velvorming (23°C en 50% R.V.)	Gekleurd : 15 min / Trs : 12 min
Uithardingsnelheid (23°C en 50% R.V.)	2.5-3mm/24 uur
Densiteit (ISO 1183)	Gekleurd : 1,40g/ml / Trs : 1.00 g/ml

Uitgeharde kit

Shore A hardheid (ISO 868)	Gekleurd: 28 / Trs : 12
Elastisch herstelvermogen (ISO 7389)	>90%
Maximale toelaatbare vervorming	25%
Modulus bij 100% rek (ISO 8340)	Gekleurd: 0,67N/mm ² / Trs : 0.32N/mm ²
% rek bij breuk (ISO 8339)	Gekleurd: 150% / Trs : 200%
Temperatuurbestendigheid	-50°C - + 150°C

